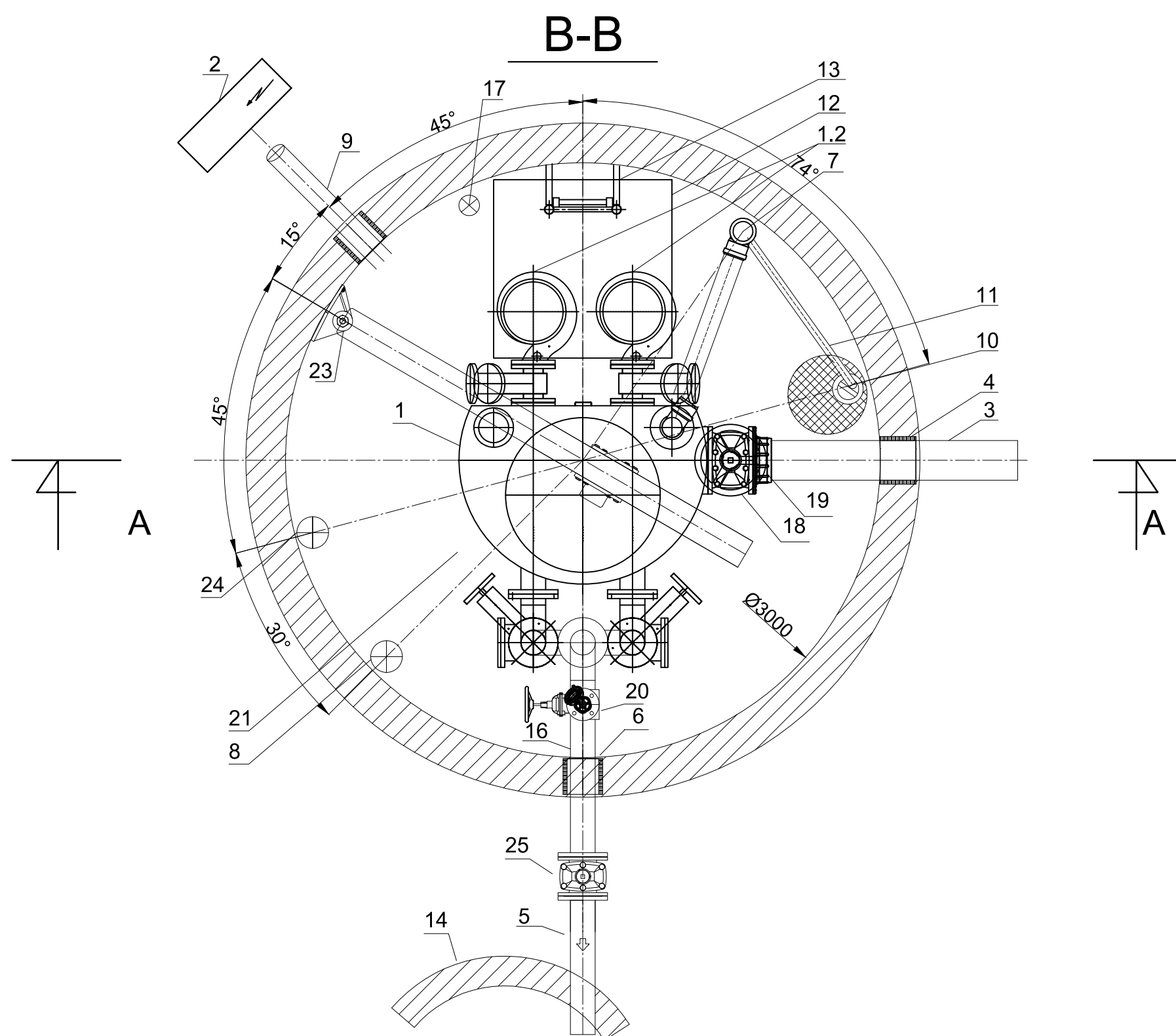
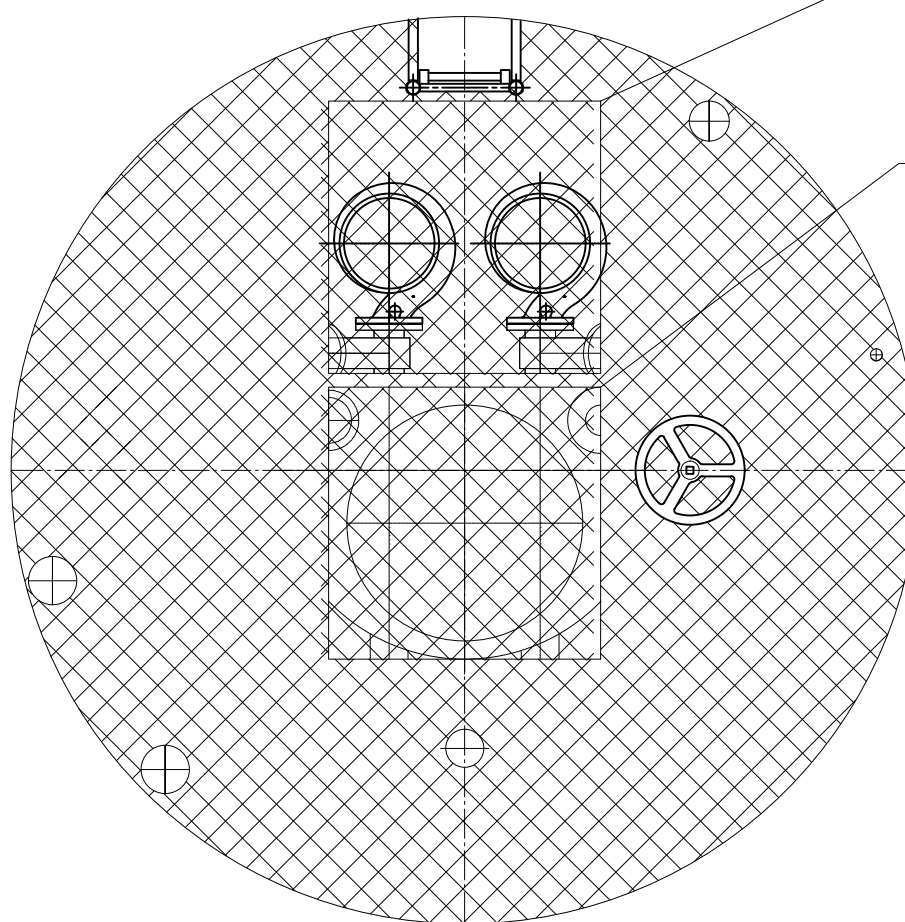


L.P	Wyszczególnienie	Sztuki	Uwagi
1	Moduł tłoczni ścieków	1	
1.1	Zbiornik tłoczni ze stali pokrytej powłoką antykorozyjną	1	
1.2	Pompy wirowe o mocy 2,2 kW	2	
2	Zewnętrzna szafka dla rozdzielni sterowniczej	1	
3	Włot kanalizacji grawitacyjnej z rur PVC DN200	1	
4	Przejście szczelne łańcuchowe dla rurociągu grawitacyjnego	1	
5	Prostka jednokolnierzowa DN125 stal kwasoodporna, L=700mm	1	
6	Przejście szczelne łańcuchowe dla rur. tłoczego	1	
7	Wentylacja tłoczni z rur PVC klejone DN100 z kominkiem wywiewnym wypełnionym węglem aktywnym	1	
8	Wentylacja komory z rur PVC DA160 z kominkiem	2	
9	Przepust kablowy DN100 z przejściem szczelnym łańcuchowym	1	
10	Pompa do odwodnień w studzience Ø400x400mm	1	
11	Przewód tłoczny PEØ40 pompy z zaworem zwrotnym i odcinającym do ścieków	1	
12	Pokrywa włazu 900x900 ze stali min. 1.4301 z wywiewką 150mm i zamkiem	1	
13	Drabina ze stali k.o. z wysuwaną poręczą	1	
14	Studnia rozprężna wg. odrębnego rysunku	1	
15	Łącznik rurowo-kolnierzowy do PVC DN100	1	
16	Rurociąg tłoczny DN125 stal kwasoodporna	1	
17	Oświetlenie	2	
18	Zasuwa kolnierzowa DN200	1	
19	Połączenie kolnierzowe dla rur. PVC DN200	1	
20	Przylącze hydrantowe DN50 do płukania rurociągu tłoczego wraz z zasuwą	1	
21	Przepływomierz elektromagnetyczny DN125	1	
22	Podest technologiczny, profile stal k.o, kratka TWS-wyk. indywidualne	1	
23	Żuraw nścienny, ramię obrotowe	1	
24	Wentylacja mechaniczna- wentylator kanałowy	1	
25	Zasuwa odcinająca DN125 z trzpieniem teleskopowym do zabudowy w skrzynce na poziomie gruntu	1	
26	Przejścia szczelne łańcuchowe dla wentylacji	1	



Rzut podestu



Ruchomy segment podestu
Otwierany w celu zejścia na poziom dna komory lub w przypadku podnoszenia pompy 900x900

Ruchomy segment podestu
Otwierany w przypadku podnoszenia rozdzielacza 900x900

KRESKA Usługi Projektowe			
Temat Przebudowa przepompowni Piast III przy ul. Krzywoustego w Inowrocławiu Projekt zaminenny - zmiana technologii	sanitarna	PB	
	Branża	Stadium	Nr zlecenia
	Projektant	mgr inż. Bartłomiej Szatkowski nr upr. KUP/0138/POOS/10	
	Sprawdził	inż. Jan Siuda nr upr. GP-KZ-7342/45/94	
Przedmiot opracowania Rysunek technologiczny suchej przepompowni ścieków z tłocznia	28.07.2018 r.	1:25	3
	Data	Skala	Nr rysunku